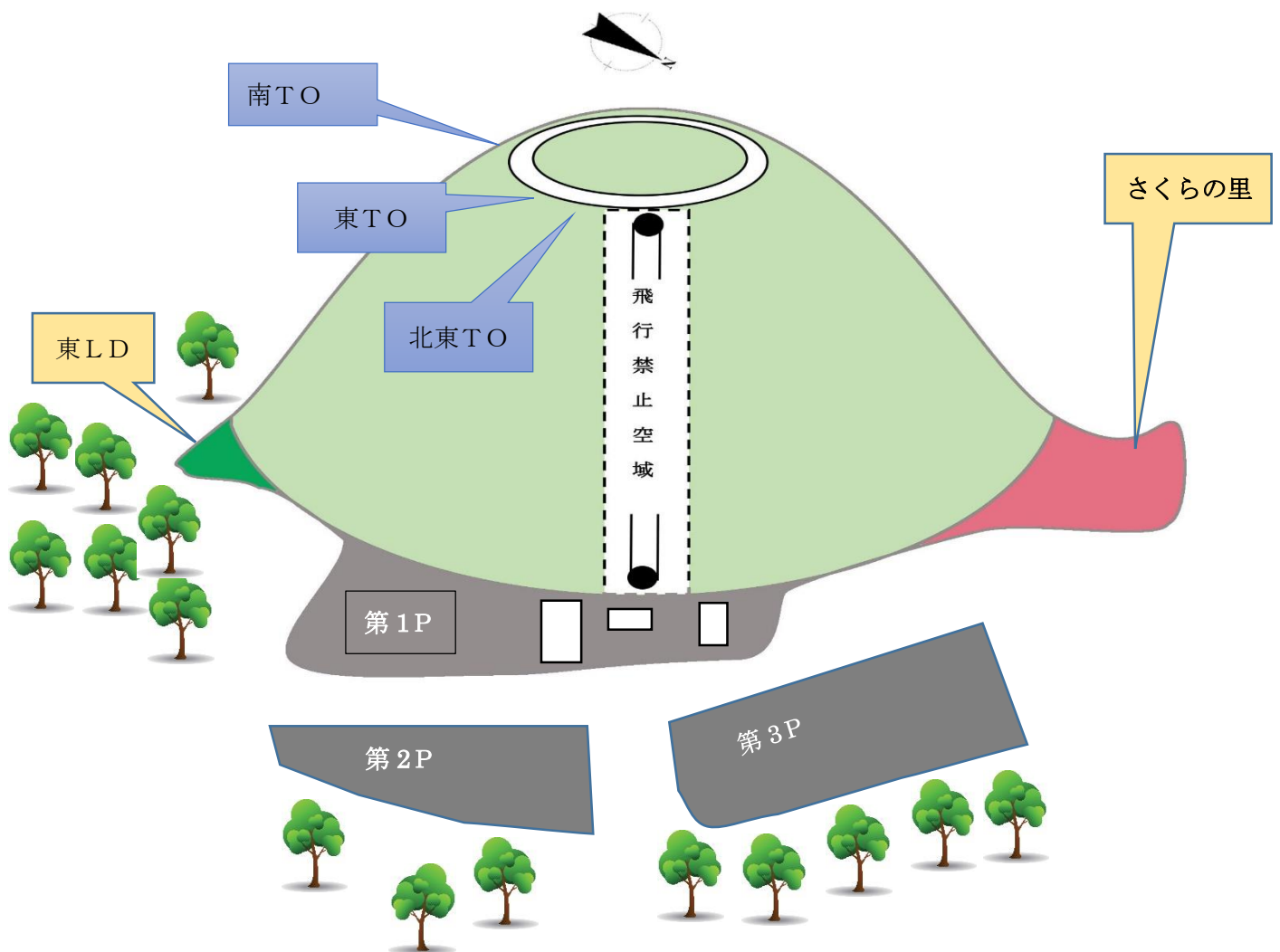


# 大室山パラグライダー エリアルール

平成27年4月15日 施行

- 飛行資格は、(社)日本ハング・パラグライディング連盟又は同等の「フライヤー会員証」有するもので、JHFパイロット技能証を取得した者(ノービスパイロット技能証取得者は、教員・助教員の同行が必要)
- 単独フライトの禁止(フライヤー1人の場合は、監視者を同行させること)
- リフト・高圧線上空及びゴルフ場への低空(100m以内)での飛行禁止
- 強風時のフライト禁止(風速平均 平均毎秒6m超の時)
- 観光客に接近するフライトの禁止
- ランディングは、事前に場所の確認の上、基本はランディング場、風が不安定になった時は身の安全な場所(ランディング場付近の防火帯・トップランの場合は、遊歩道より10m以上離れた所)にすること  
なお駐車場へのランディングは禁止
- 現在ランディング場は、東側のみの為、西含みの風での飛行禁止

大室山パラグライダー友の会



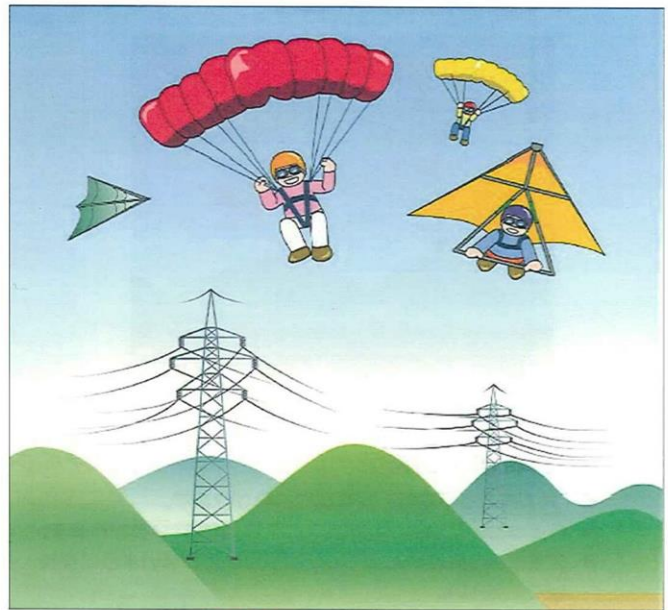
## 事業所別受持区域と連絡先のご案内



事業所	受持区域	送電線	送電線グループ	TEL	TEL	TEL
中部電力 (伊豆、西尾、戸田を除く) 静岡市、静岡市、浜岡、浜岡 中心部、浜岡、浜岡	静岡市	送電線グループ	送電線グループ	055-963-0186 7410-0801	055-963-0186 7410-0801	055-963-0186 7410-0801
中部電力 (伊豆、西尾、戸田) 静岡市、静岡市、浜岡、浜岡 中心部、静岡市、静岡市、静岡市 中心部、静岡市、静岡市、静岡市	静岡市	送電線グループ	送電線グループ	0559-78-5273 7410-2323	0559-78-5273 7410-2323	0559-78-5273 7410-2323
富士電、富士電、静岡電	富士電	送電線グループ	送電線グループ	0545-51-2996 7417-9051	0545-51-2996 7417-9051	0545-51-2996 7417-9051

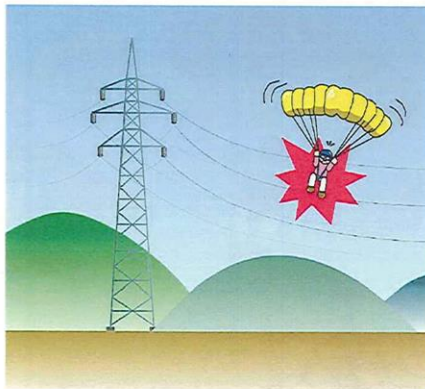
※ 中部電力(株)の受持区域にも、一部東京電力(株)富士支社の受持送電線があります。  
 ※ 各事業所の詳細につきましては、電話でお問い合わせください。  
 また、東京電力ホームページ <http://www.tepco.co.jp/> <あなたの街の東京電力> - <事業所一覧> でも、  
 ご覧いただけます。

パラグライダー・ハングライダー  
などをされる皆さまへ



### 送電線への接触事故が発生しています。

- 不規則な風に流され接触
- 電線に気づくのが遅れて接触



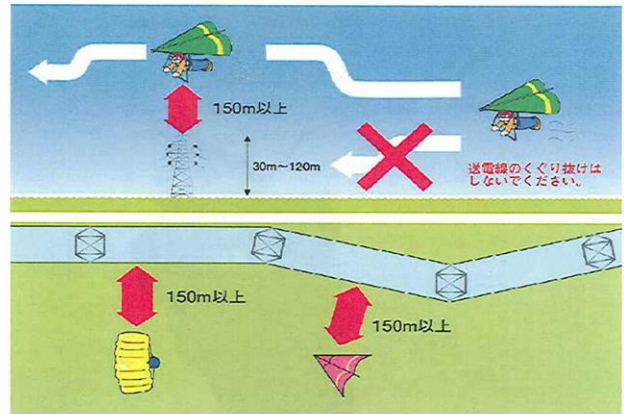
やめよう危険なフライト！！

### 送電線への接近

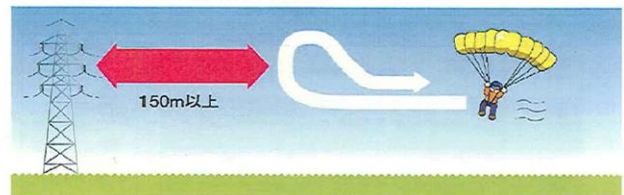
- 「大丈夫だろう飛行」が事故につながります。
- ちょっとした油断が判断ミスとなり、事故につながります。
- 送電線への接近や上空での迂回飛行は行わないように操作してください。
- 送電線に接近すると、生命に関わるような重大事故になる場合があります。

### 電線接触等の危険を避けるために

- 飛行計画時(事前)に送電線の位置を確認してください。
- 空中では正確な距離の判断がしにくいいため、送電線との距離は最低でも150m以上は確保してください。



- 送電線上空での迂回飛行は禁止してください。



万が一送電線に接触し、停電した場合や設備に損傷を与えた場合は、復旧作業に要した費用や停電に伴い発生した補償額等の損害賠償を請求させていただく場合があります。