

令和3年度版

安全報告書



固定循環式特殊索道

池観光開発株式会社
大室山登山リフト

令和3年度版 大室山登山リフト安全報告書

(令和2年11月～令和3年10月)

1. 利用者の皆様へ

当社の索道事業に対して、日頃のご利用と、ご理解いただき誠にありがとうございます。
当社は、経営理念の第一に、「お客様の安全確保」を掲げ、「法令遵守のもとに日々の安全輸送」に努めています。
本報告書は、鉄道事業法に基づき、輸送の安全確保の為のマネジメント体制や、安全輸送の取り組みと実施について、広くご理解いただくために公表するものであります。皆様からの声を輸送の安全に役立てたく、積極的なご意見を頂戴できれば幸いです。

池観光開発(株) 代表取締役社長 高橋 義典

2. 基本方針と安全目標

(1) 基本方針

当社の経営理念は、「お客様の安全確保」「法令遵守のもとに日々の安全輸送に努める」を掲げています。

経営方針は「輸送の安全確保」であります。

当社の安全管理規定、第二章、第二条に掲げており、社長、役員、従業員に周知・徹底しております。

(2) 安全目標 (中期目標)

区分	項目	目標内容
定量的な目標	施設不具合による事故	施設不具合による事故を発生させない
	人身障害事故	人身障害事故を発生させない

3. 事故等の発生状況と再発防止措置

(1) 索道運転事故 搬器衝突事故 1件

令和3年1月16日(土)正午頃、突風により搬器が第7号支柱に接触して脱索をするという搬器衝突事故が発生しました。幸いにも事故当該搬器に乗客は乗っておらず、別搬器から2名の乗客の救助を行いました。お客様及び関係各位には大変ご迷惑をおかけしましたことを、心よりお詫び申し上げます。今後も安全運行を推進いたしますが、雷や暴風雨雪等の自然災害が発生した場合は、安全の為にリフトの運行を見合わせる場合がございます、皆様のご理解とご協力をよろしくお願いいたします。

(2) インシデント(事故の兆候)

令和3年度、インシデントの発生はありませんでした

(3) 災害(地震や暴風雨、落雷、ゲリラ雷雨など)

- 強風、雨、台風、大雪等により、30日およそ255時間、終日運休しました。
- 強風、雨、台風、大雪等により、5日およそ42.5時間、営業途中で運行を中止しました。

(4) 行政指導

令和3年度、監督官庁からの行政指導はありませんでした。

4. 輸送の安全のための取り組み

(1) 人材教育

- 従業員には、輸送や皆様の安全に役立つよう日頃から施設などの取り扱いについての安全教育を実施しています。また日本鋼索交通協会作成の小冊子【お客様を安全に運びます】を全従業員に配布して日々安全教育に活用しています。
- PDCAサイクル”の取り組みにおいて、継続的な安全性の向上に努め教育を行い「インシデント・ヒヤリハット」の対策等に取り組んでいます。
- 令和3年度は新型コロナウイルス感染拡大防止の観点から講習会セミナー等への参加は見合せをしました。

(2) 緊急時対応訓練

毎年2回、全従業員にて、防災訓練、救助訓練を実施しています。

今期は、令和元年12月6日、令和2年5月17日、予備原動機救助訓練と、実際に搬器に乗車し営業状態を想定しての、下降用救助装置による救助及び、山麓までの誘導を行いました。



救助訓練・予備原動機救助訓練

(3) 安全・安心のための点検、整備等への投資

安全維持管理のための中長期点検・整備計画書により索道施設の整備、改修を実施しています。

- 令和3年度は始業点検、1、6、12月の法定点検・潤滑油の給油・消耗部品等の交換
- 令和2年12月 第8号AB支柱上り線下り線全受索輪(全20輪)ベアリング交換
- 令和3年6月 第1号AB支柱上り線下り線全圧索輪(全32輪)ベアリング交換及び通信ケーブル更新



旧ベアリング抜き取り作業



新ベアリング圧入後



8号柱索輪交換作業



1号柱索輪交換作業



通信ケーブル更新



(4) その他の安全対策

※ 令和4年度索道事業部スローガンは次のように設定しました

- 危険予知能力と運行判断能力の向上で事故ゼロ！

※ 重点施策

- 異常気象を察知し早めの対応！
- 設備の構造について知識向上で事故防止！
- 危険を予知する行動の徹底！

新型コロナウイルス感染症拡大防止対策(2021年10月現在)

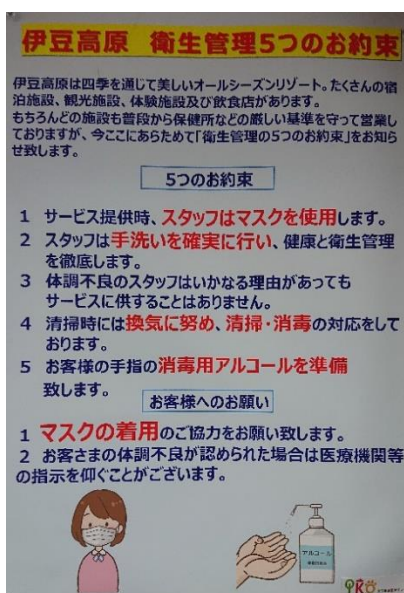
当社では、駅舎・券売所・売店などの換気、消毒や従業員の健康管理などを徹底するとともにお客様においてもマスクの着用と他のお客様との距離の確保など、ご理解とご協力をお願いしております。

(1) 安全・安心への主な取り組み

- ・ 当社スタッフはマスクの着用、手洗い、アルコール除菌剤による手指消毒等を徹底し、毎朝出勤時に検温・体調確認しています。
- ・ 当社スタッフは、抗原検査キットで新型コロナウイルス感染症の検査を行っております。
- ・ 野外から建物に入る際には足裏消毒を行っております(売店内厨房の入り口にも設置)。
- ・ 搬器肘掛けやセフティーバーやドアノブなど定期的に消毒を実施しています。
- ・ 飛沫感染防止のため売店内レジの前にはビニールシールドを設置しています。

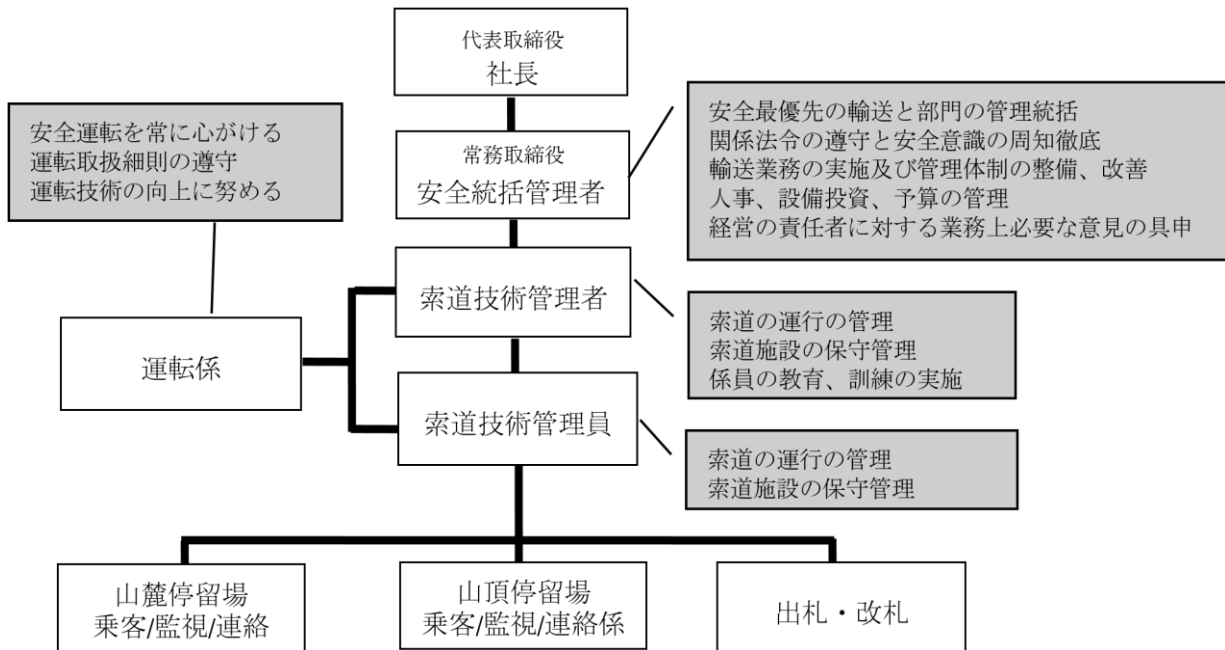
(2) お客様への主なお願い

- ・ マスク着用と各所にアルコール除菌剤を設置していますので手指消毒のご協力をお願いしています。
- ・ 通路内や乗車待ち等では他のお客様との距離を空けていただきますよう、2m 間隔の白線を目印にソーシャルディスタンスのお願いをしています
- ・ 発熱等症状のある方は体調が回復されるまでご来場をお見合わせいただきますようお願いいたします。



5. 当社の安全管理体制

社長をトップとする安全管理組織を構築し、各責任者の責務を明確にしています。また、日々の報告、連絡等も重視し業務に反映させています。



6. 利用者の皆さまの連携とお願い

(1) 大室山登山リフトでは、ご利用いただきますお客様に、安全・安心な索道施設を作るために、ご要望、ご意見等お聞かせ願ひ少しでもお役に立てるように改善したいと思っています。

(2) リフトの乗り方 <https://www.youtube.com/watch?v=qZmoHFW9twI>



- 待機位置に二列に並び係員の指示に従ってください。
- 座ったらすぐに足を上げて（伸ばす）下さい。
- 頭上のセフティーバーを下げて下さい。
- 身体の不自由な方は、係員に申し出てください。

7. 連絡先

池観光開発株式会社 索道部 お客様係
〒413-0234 静岡県伊東市池 672-2

TEL 0557-51-0258
FAX 0557-51-4814