

令和6年度版 2024年11月公表

安全報告書

固定循環式特殊索道

池観光開発株式会社

大室山登山リフト

令和6年度版 大室山登山リフト安全報告書

(令和5年11月～令和6年10月)

1. 利用者の皆様へ

当社の索道事業に対して、日頃のご利用と、ご理解いただき誠にありがとうございます。

当社は、経営理念の第一に、「お客様の安全確保」を掲げ、「法令遵守のもとに日々の安全輸送」に努めています。

本報告書は、鉄道事業法に基づき、輸送の安全確保の為のマネジメント体制や、安全輸送の取り組みと実施について、広くご理解いただくために公表するものであります。皆様からの声を輸送の安全に役立てたく、積極的なご意見を頂戴できれば幸いです。

池観光開発(株) 代表取締役社長 高橋 義典

2. 基本方針と安全目標

(1) 基本方針

当社の経営理念は、「お客様の安全確保」「法令遵守のもとに日々の安全輸送に努める」を掲げています。

経営方針は「輸送の安全確保」であります。

当社の安全管理規定、第二章、第二条に掲げており、社長、役員、従業員に周知・徹底しております。

(2) 安全目標（中期目標）

区分	項目	目標内容
定量的な目標	施設不具合による事故	施設不具合による事故を発生させない
	人身障害事故	人身障害事故を発生させない

3. 事故等の発生状況と再発防止措置

(1) 索道運転事故

令和6年度、索道事故の発生はありませんでした。

(2) 災害(地震や暴風雨、落雷、ゲリラ雷雨など)

- 強風、雨、台風、大雪等により、63日およそ472.5時間、終日運休しました。

(3) インシデント(事故の兆候)

令和6年度、インシデントの発生はありませんでした。

(4) 行政指導

令和6年度、監督官庁からの行政指導はありませんでした。

4 輸送の安全のための取り組み

(1) 人材教育

- 従業員には、輸送や皆様の安全に役立つよう日頃から施設などの取り扱いについての安全教育を実施しています。また日本鋼索交通協会作成の小冊子【お客様を安全に運びます】を全従業員に配布して日々安全教育に活用しています。
- PDCAサイクル”の取り組みにおいて、継続的な安全性の向上に努め教育を行い“インシデント・ヒヤリハット”の対策等に取り組んでいます。
- 令和6年度、NC テクニカルセミナー【電気 A/電気設備の取り扱い】に索道係員1名が受講しました。
- 令和6年度、中部運輸局【索道技術管理者講習】に2名受講しました。

(2) 緊急時対応訓練

毎年1回以上、全従業員にて、防災訓練、救助訓練を実施しています。

今期は、令和5年12月14日、令和6年6月20日、予備原動機救助訓練と、実際に搬器に乗車し営業状態を想定しての、下降用救助装置による救助及び、山麓までの誘導を行いました。

駿東伊豆消防本部伊東消防署
合同救助訓練



(3) 安全・安心のための点検、整備等への投資

安全維持管理のための中長期点検・整備計画書により索道施設の整備、改修を実施しています。

- 令和6年度は始業点検、1、6、12月の法定点検・潤滑油の給油・消耗部品等の交換
- 12月 全搬器 ジョイントプレート一式
9・19・29・39・49番搬器 非破壊検査実施
59番搬器 破壊検査実施
- 6月 電動機・ユニバーサルジョイント更新
全搬器 肘掛け・セフティーバー関連交換

非破壊・破壊検査



ジョイントプレート一式交換



電動機・ユニバーサルジョイント更新



(4) その他の安全対策

※ 令和6年度索道部スローガンは次のように設定しました

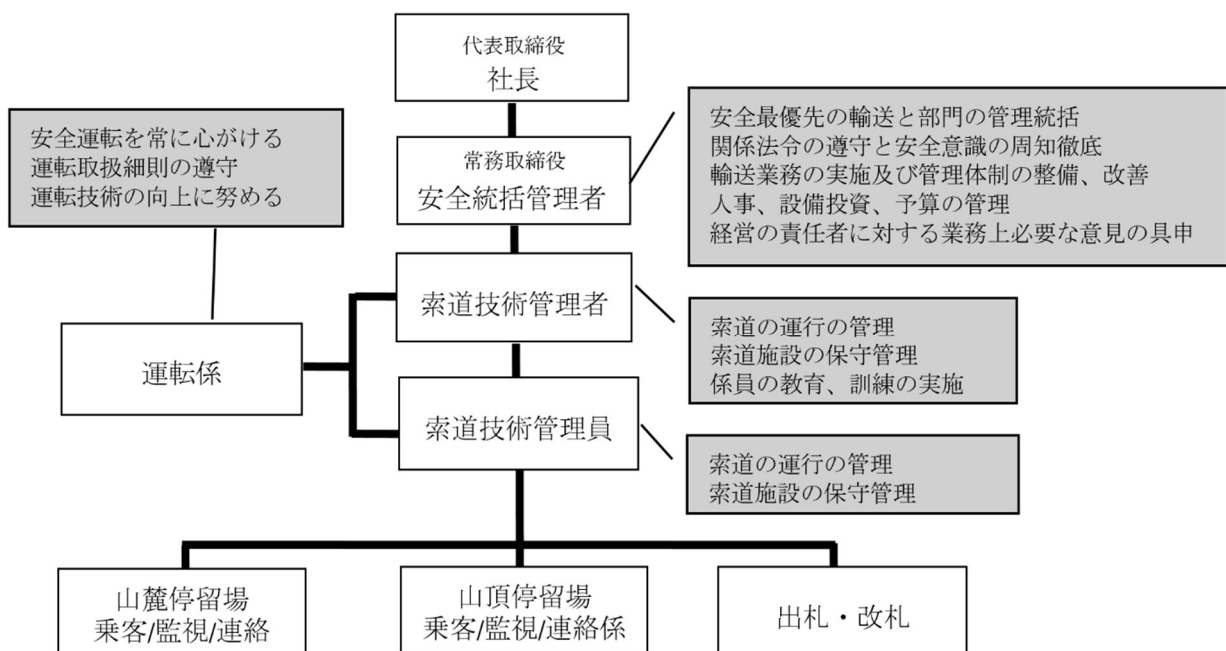
- スキルアップ・チャレンジの継続！
- 誰が行っても安心・安全な整備！
- 常により安心・安全な施設へ意識の向上！

※ 重点施策

- 出来ない・わからないは克服できる！！
しない・やらないはいらない！！
- わからない時は聞いてわかるまで教えてもらい、教える側もわかるように教える！
- 誰かがやるから・言われなからやらないのではなく、常に自分がやる気で！
- 皆それぞれ得意・不得意があるが、知識・技術を皆でシェアし
索道部まるまるステップアップ！！

5. 当社の安全管理体制

社長をトップとする安全管理組織を構築し、各責任者の責務を明確にしています。
また、日々の報告、連絡等も重視し業務に反映させています。



6. 利用者の皆さまの連携とお願い

- (1) 大室山登山リフトでは、ご利用いただきますお客様に、安全・安心な索道施設を作るために、ご要望、ご意見等お聞かせ願ひ少しでもお役に立てるように改善したいと思っています。



- (2) リフトの乗り方 <https://www.youtube.com/watch?v=TXWrZJI3ep0>

リフトへ乗る前に
Round-trip tickets only

如何下电梯
如何下电梯
리프트 내리는 방법

1

小さなお子様は抱っこして乗り降りしてください。リュックは肩持ちの状態で背負ってください。
Please do not hold children when getting on or off. Please carry your bagpack in front of you instead of on your back.

2

ワンちゃんは高さ45cm以下が乗車可能です。リードを付けた状態でください。
ワンちゃんを抱っこして乗り降りしてください。
Dog weight: up to 45cm and 45 kg or less. Please hold your dog by a leash when riding the lift.

3

妊娠中のお客様、乗り降りに不安のある方は乗り降りのお手伝いを致します。乗車にご花紙ください。
Pregnant passengers and those who have concerns about getting in and out of the cabin, or assisted by staff, please get on and off the cabin smoothly. In addition, please bring a flower paper.

リフト乗車中のご注意
Precautions while riding the lift

乘坐电梯的注意事项
搭乘电梯的注意事项
리프트 승차 중의 주의

1

禁煙
禁止吸烟
禁煙
No Smoking
禁止吸烟
禁煙

2

飛び降り禁止
禁止跳下
飛び降り禁止
No jumping off
禁止跳下
飛び降り禁止

3

揺らない
不要摇晃
揺らない
Not to be shaken
不要摇晃
揺らない

万が一落とし物をしたら支柱番号をスタッフに伝えてください。
If you happen to lose something, please tell the staff the prop number.
如蒙不棄請失物、請向站務員告知支柱號碼。
내려 오실때 물건을 잃어버렸을 경우 기둥 번호를 직원에게 알려주세요.

リフトの乗り方
Round-trip tickets only

如何下电梯
如何下电梯
리프트 내리는 방법

3

リフトに当たらないようお尻を上げ、安全バーを下げてください。
Once seated on the lift, please raise your hips from the yellow line and hold on tight.
座り終わったら、お尻を上げて、安全バーを下げてください。
Please raise your hips from the yellow line and hold on tight. When you are about to stand, please wait at the yellow line until the lift has stopped completely.
注意: 乗車中は携帯電話の電源を切ることをお勧めします。また、乗車中はスマートフォンやカメラのフラッシュ撮影はご遠慮ください。
安全バーを下げたまま、お尻を上げて下りてください。

2

係員の合図で赤と黄色の足踏の順番に従って降りてください。降り降り方がお尻の方は赤の足踏の順番にしてください。
Please wait for the lowering motions of the feet and follow the order. When you are about to stand, please wait at the yellow line until the lift has stopped completely.
注意: 乗車中は携帯電話の電源を切ることをお勧めします。また、乗車中はスマートフォンやカメラのフラッシュ撮影はご遠慮ください。
安全バーを下げたまま、お尻を上げて下りてください。

1

係員の手が離れたら赤の足踏の順番に従って降りてください。
When you are about to stand, please wait at the yellow line until the lift has stopped completely.
注意: 乗車中は携帯電話の電源を切ることをお勧めします。また、乗車中はスマートフォンやカメラのフラッシュ撮影はご遠慮ください。
安全バーを下げたまま、お尻を上げて下りてください。

リフトの降り方
Round-trip tickets only

如何下电梯
如何下电梯
리프트 내리는 방법

3

ペットやお子様は抱っこのまま左側に進入してください。
Pets and children should be carried in your arms and proceed to the left side.
乗車中は携帯電話の電源を切ることをお勧めします。また、乗車中はスマートフォンやカメラのフラッシュ撮影はご遠慮ください。

2

黄色の足踏のところまで降り、止まらず左側に進入してください。
Get off at the yellow footprints and continue to the left without stopping.
乗車中は携帯電話の電源を切ることをお勧めします。また、乗車中はスマートフォンやカメラのフラッシュ撮影はご遠慮ください。

1

セーフティバーを上げ、お尻を前にずらして降りる準備をしてください。
Before the safety bar starts to descend, please raise the safety bar and move your hips forward to get ready to stand.
乗車中は携帯電話の電源を切ることをお勧めします。また、乗車中はスマートフォンやカメラのフラッシュ撮影はご遠慮ください。

- 待機位置に二列に並び係員の指示に従ってください。
- 座ったらすぐに足を上げて（伸ばす）下さい。
- 頭上のセフティーバーを下げてください。
- 身体の不自由な方は、係員に申し出てください。

7. 連絡先

池観光開発株式会社 索道部 お客様係
〒413-0234 静岡県伊東市池 672-2

TEL0557-51-0258
FAX 0557-51-4814